



ZAHNFEE-ACCESSOIRES

Materialzuschnitt Beutelchen:

aus dem weißen Bastelfilz:

- 1x Beutelchen - 47 cm x 19 cm

Passend dazu :

- Nähanleitung: [Zahnfee-Kostüm](#)

VORLAGE AUSDRUCKEN

WICHTIG: Je nach Einstellung kann Ihr Drucker ggf. eine Skalierung an der Vorlage vornehmen. Achten Sie darauf, den Drucker so einzustellen, dass er die Größe des PDFs nicht verändert. Überprüfen Sie anschließend mit dem Kontrollkästchen die Maße.

Seite anpassen und Optionen ⓘ

Größe Poster Mehrere Broschüre

Anpassen

Tatsächliche Größe

Übergroße Seiten verkleinern

Benutzerdefinierter Maßstab: 100 %

Papierquelle gemäß PDF-Seitengröße auswählen

Kontrollkästchen:



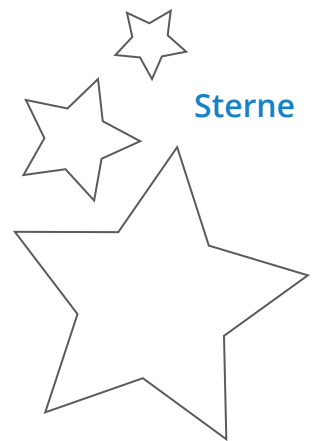
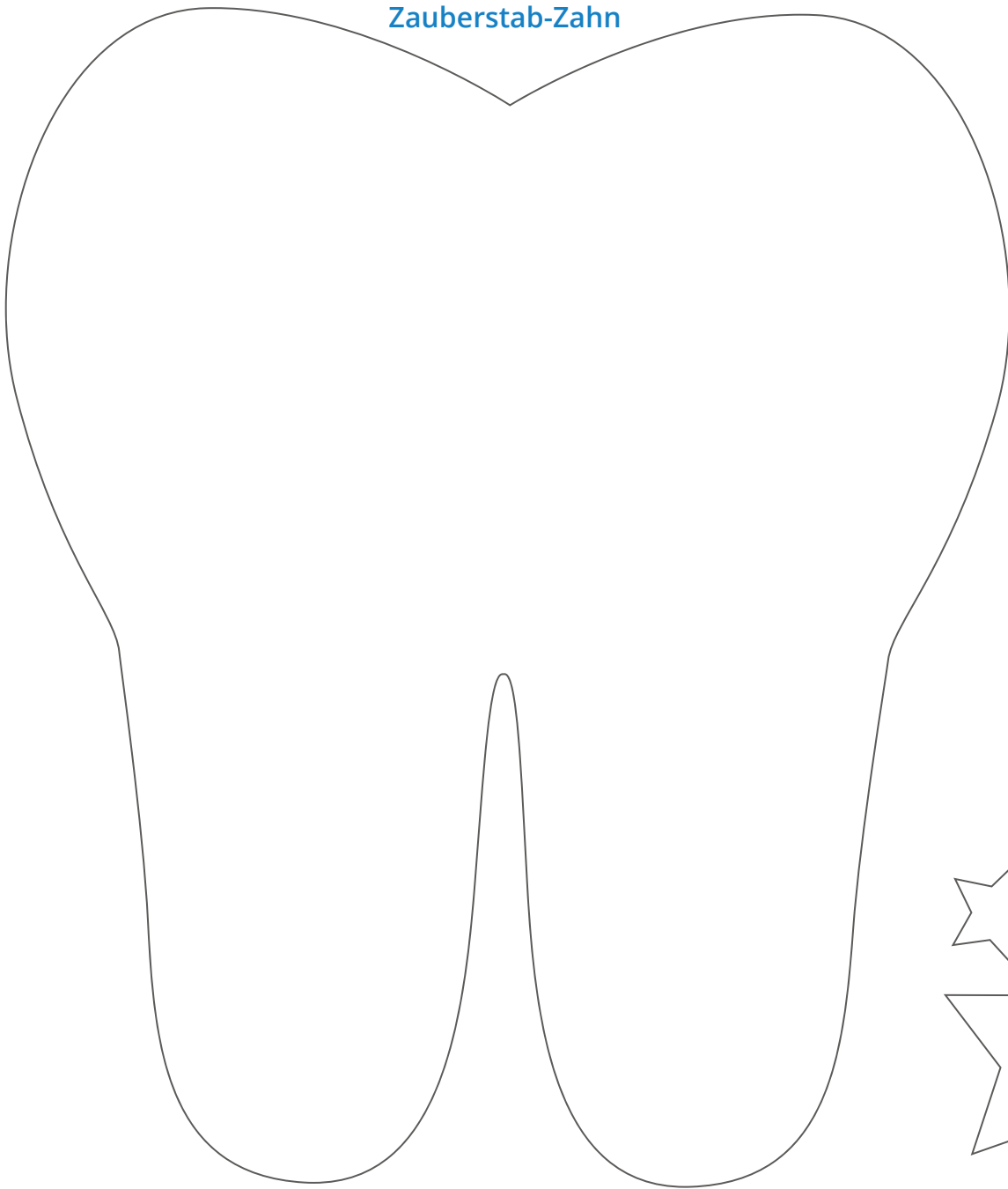
NAHTZUGABE

Die Vorlage enthält bereits alle Nahtzugaben.

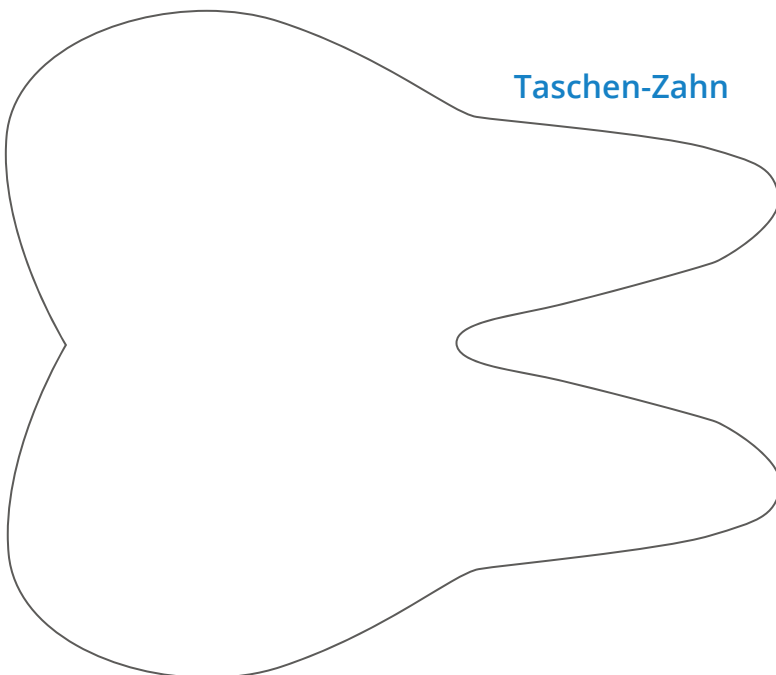
VIDEOANLEITUNGEN

Weiter Videoanleitungen rund um das Thema Fasching & Karneval finden Sie bei uns auf [buttinette TV!](#)

Zauberstab-Zahn

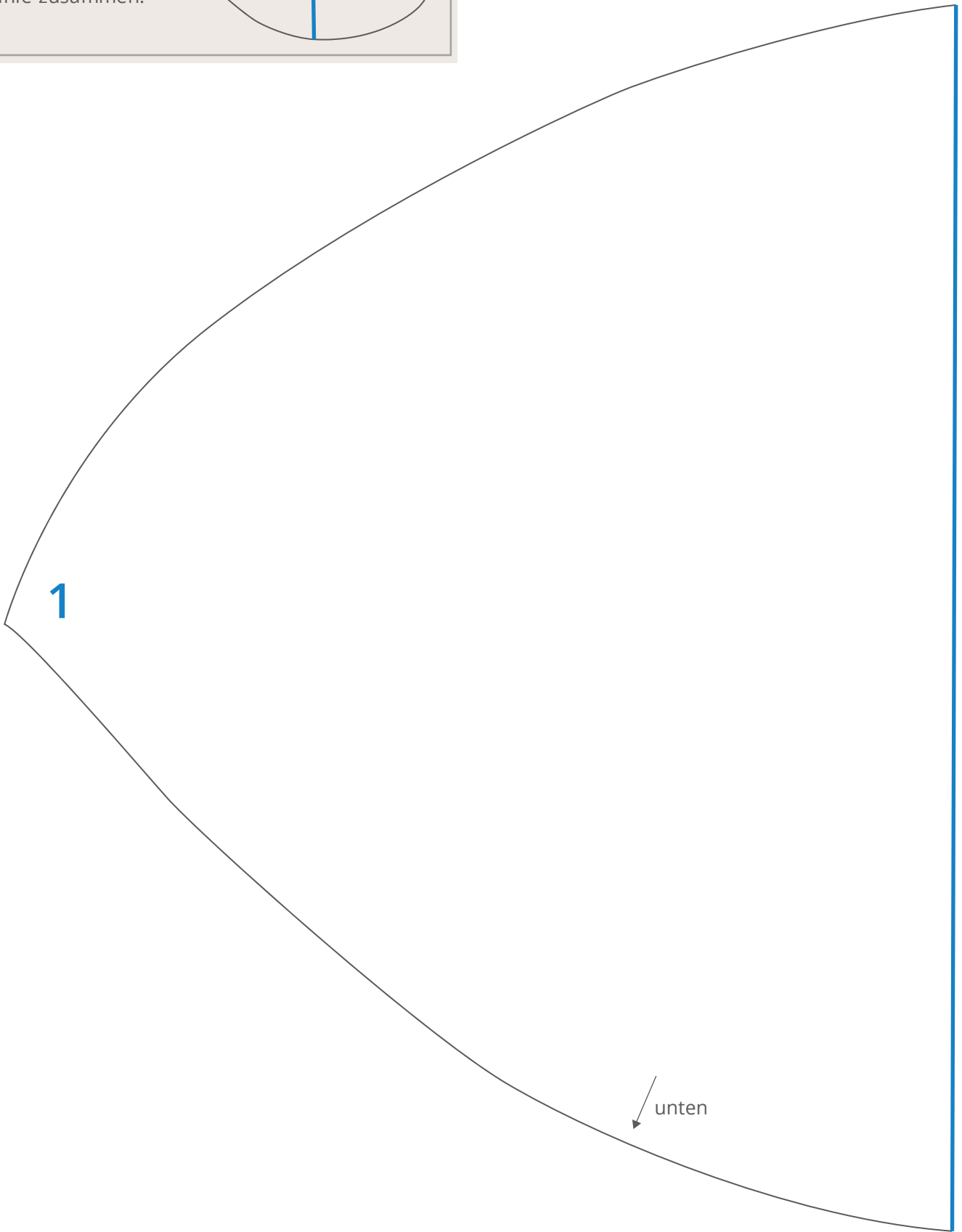
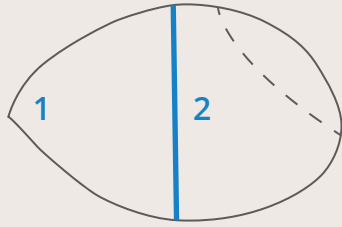


Taschen-Zahn

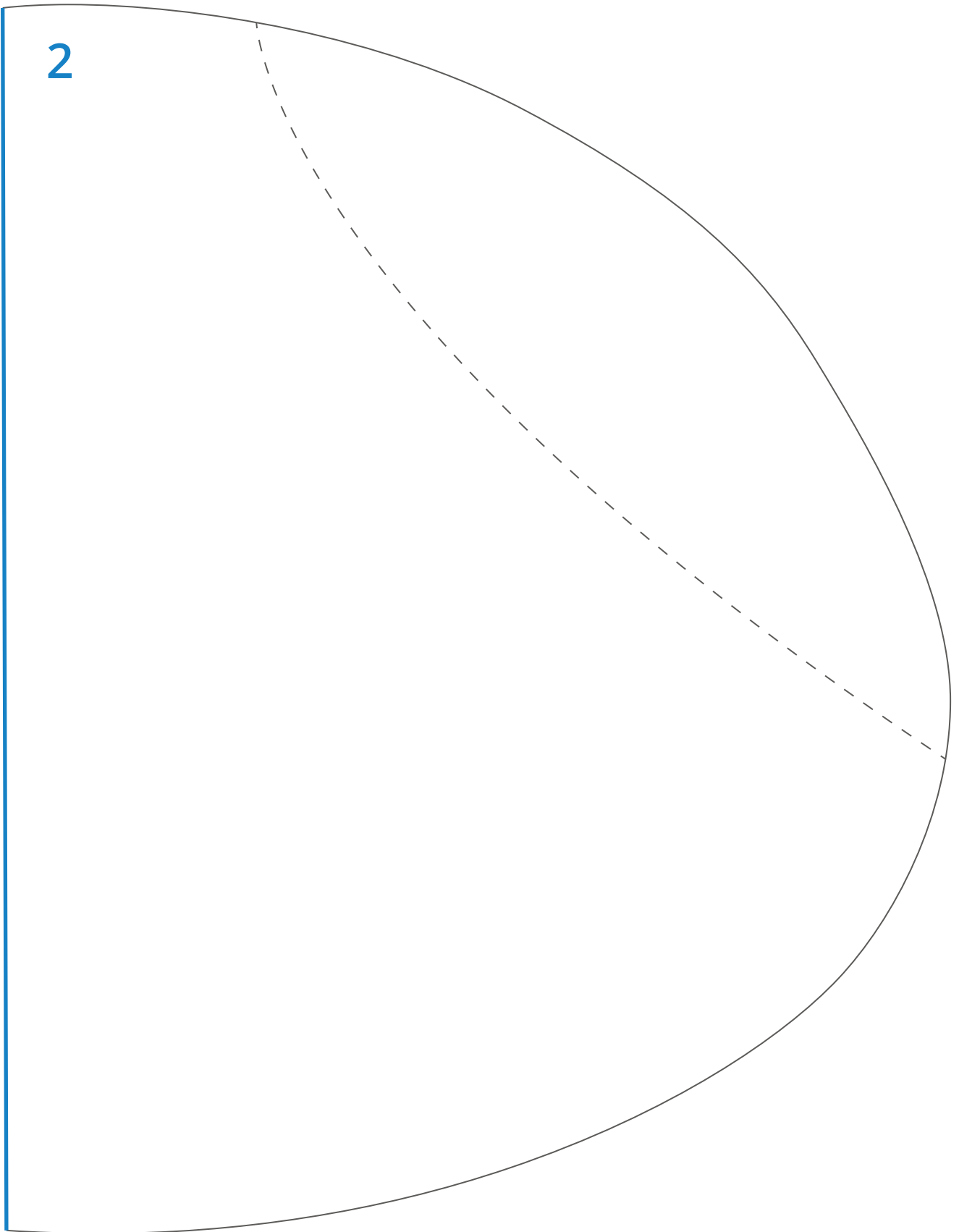


kleiner Flügel

Bitte fügen Sie die zwei Schnittteile an der blauen Linie zusammen.

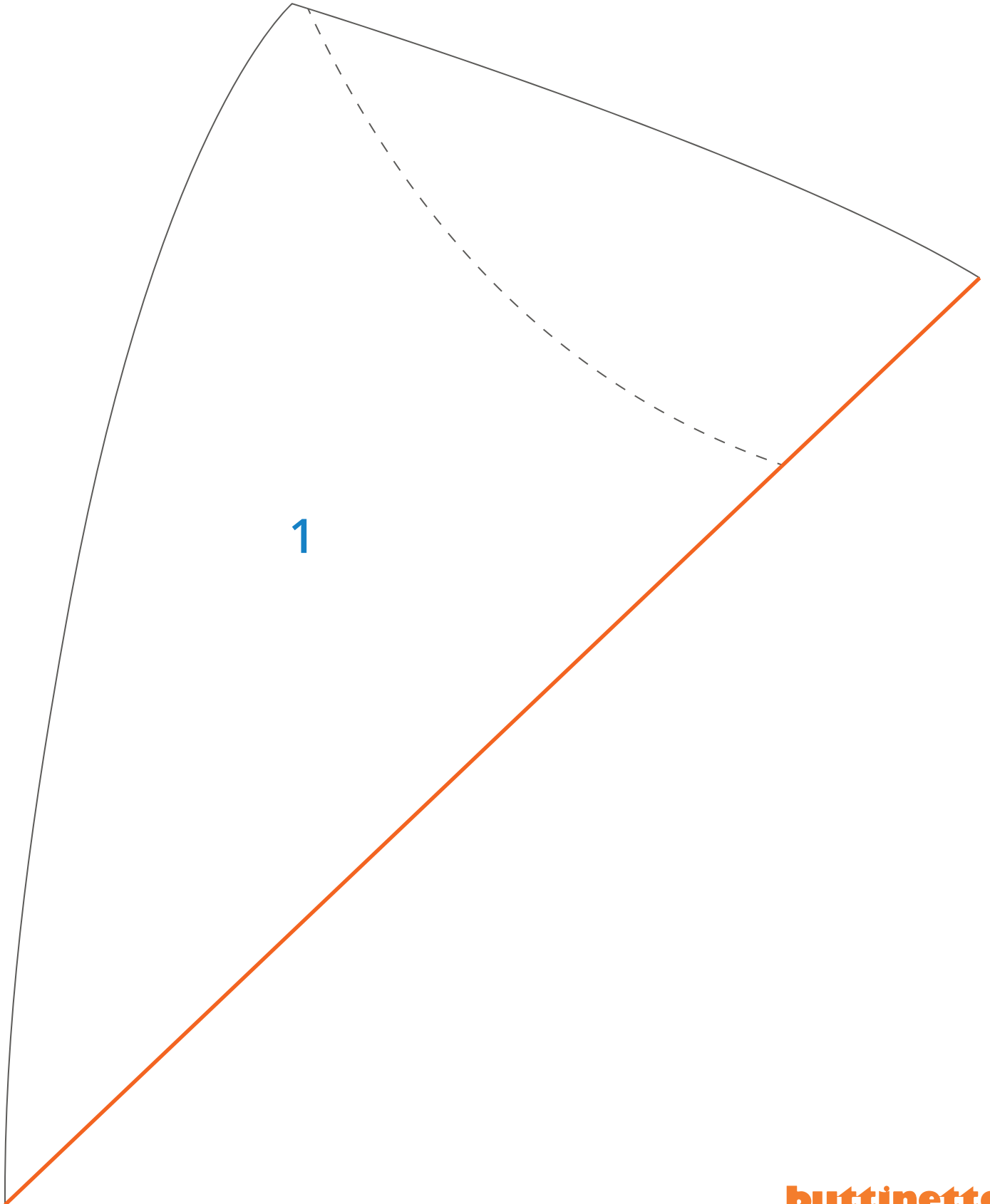
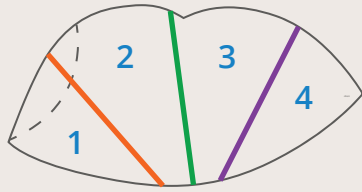


2



große Flügel

Bitte fügen Sie die vier Schnittteile an den bunten Linien zusammen.



2

