



KOSTÜMGÜRTEL

Materialzuschnitt:

aus der **Stretchfolie**:

- 2x Gürtelteil nach Vorlage
TIPP: Gürtelteil an der kurzen Kante jeweils beliebig verlängern!

Passend dazu :

- Nähanleitung: [3 in 1 Kostüm](#)

VORLAGE AUSDRUCKEN

WICHTIG: Je nach Einstellung kann Ihr Drucker ggf. eine Skalierung an der Vorlage vornehmen. Achten Sie darauf, den Drucker so einzustellen, dass er die Größe des PDFs nicht verändert. Überprüfen Sie anschließend mit dem Kontrollkästchen die Maße.

Seite anpassen und Optionen ⓘ

Größe Poster Mehrere Broschüre

Anpassen

Tatsächliche Größe

Übergroße Seiten verkleinern

Benutzerdefinierter Maßstab: %

Papierquelle gemäß PDF-Seitengröße auswählen

Kontrollkästchen:



NAHTZUGABE

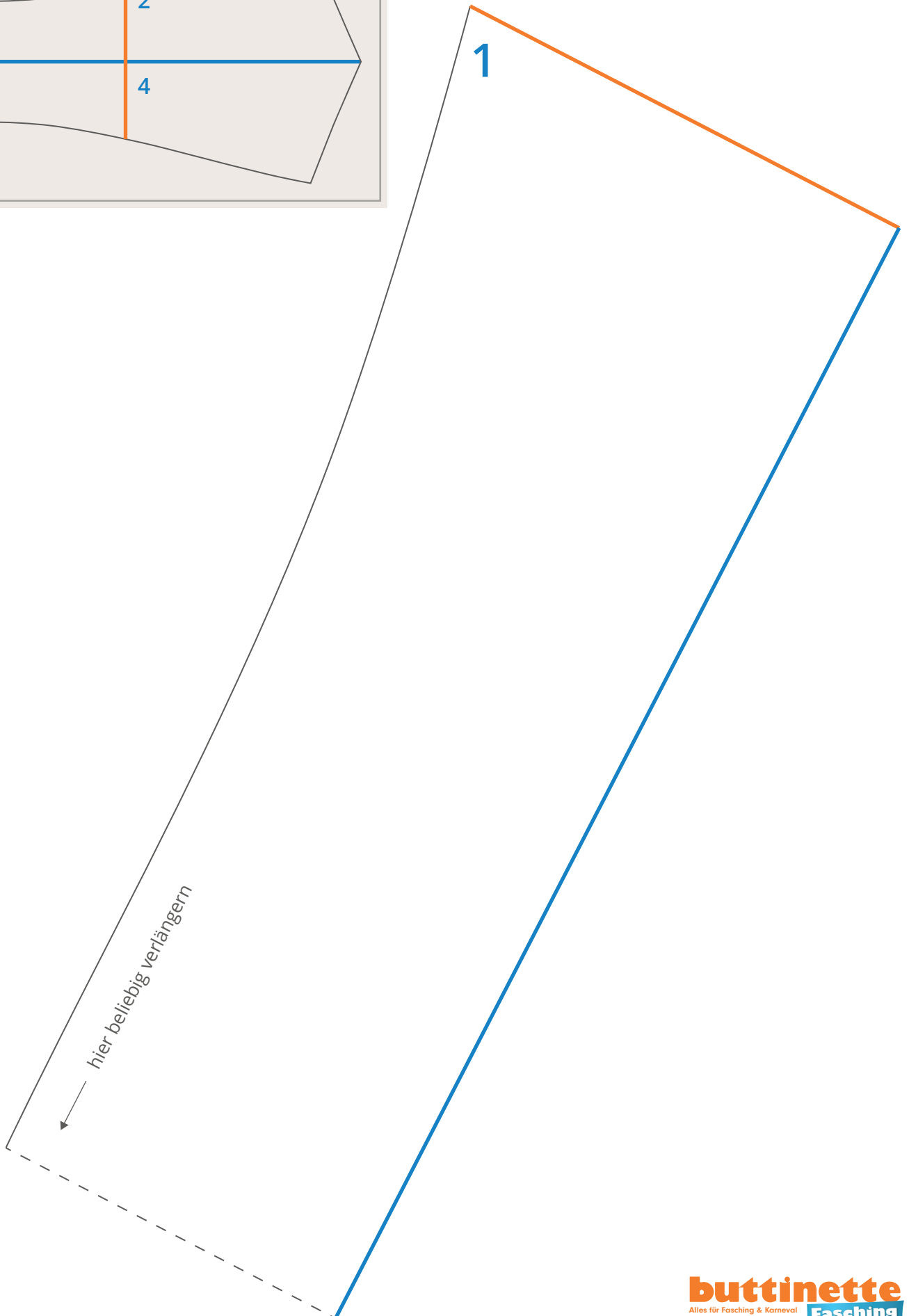
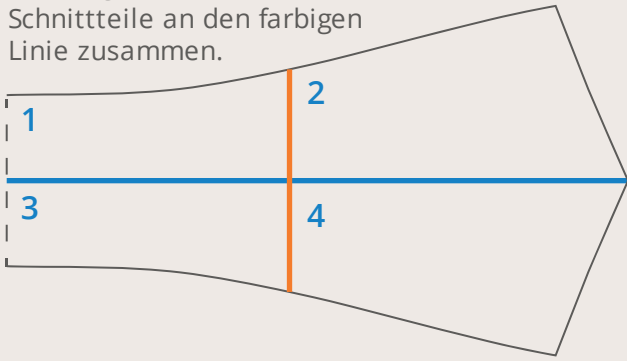
Die Vorlage enthält bereits alle Nahtzugaben.

VIDEOANLEITUNGEN

Eine Schminkanleitung für ein Cleopatra Make-up, passend zum Pharaonenkleid, finden Sie bei uns auf [buttinetteTV](#)!

Kostümgürtel

Bitte fügen Sie die vier
Schnitteile an den farbigen
Linie zusammen.



2

3

Fadenlauf →

— hier beliebig verlängern ↓

4