



KOSTÜM FLEDERMAUS

Materialzuschnitt:

aus dem Polyester-Jersey in Schwarz:

- 1x Vorderteil im Bruch Model A nach dem Mc Calls Schnittmuster
- 1 Paar Rückteil Model A nach dem Mc Calls Schnittmuster
- 1x Beleg Model A im Bruch nach dem Mc Calls Schnittmuster

aus der Vlieseline G 700:

- 1x Beleg Model A nach dem Mc Calls Schnittmuster

aus dem Organza Spinnennetz:

- 1x Flügel nach unserem Schnittmuster

VORLAGE AUSDRUCKEN

WICHTIG: Je nach Einstellung kann Ihr Drucker ggf. eine Skalierung an der Vorlage vornehmen. Achten Sie darauf, den Drucker so einzustellen, dass er die Größe des PDFs nicht verändert. Überprüfen Sie anschließend mit dem Kontrollkästchen die Maße.

Seite anpassen und Optionen ⓘ

Größe Poster Mehrere Broschüre

Anpassen

Tatsächliche Größe

Übergroße Seiten verkleinern

Benutzerdefinierter Maßstab: 100 %

Papierquelle gemäß PDF-Seitengröße auswählen

Kontrollkästchen:



NAHTZUGABE

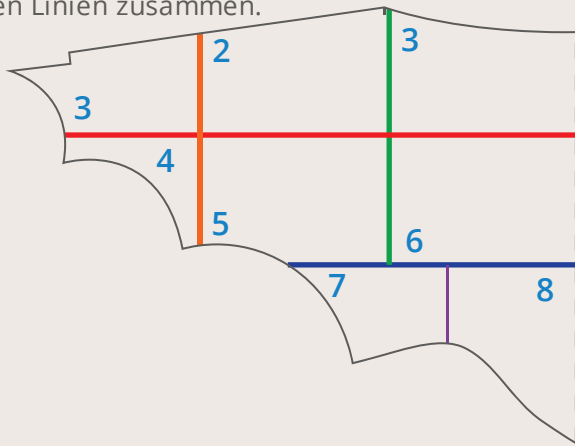
Die Vorlage enthält bereits alle Nahtzugaben.

VIDEOANLEITUNGEN

Weitere Videoanleitungen rund um das Thema Fasching & Karneval finden Sie bei uns auf **buttinette TV!**

Flügel Fledermaus

Bitte fügen Sie die Schnittteile an den farblich Passenden Linien zusammen.



4

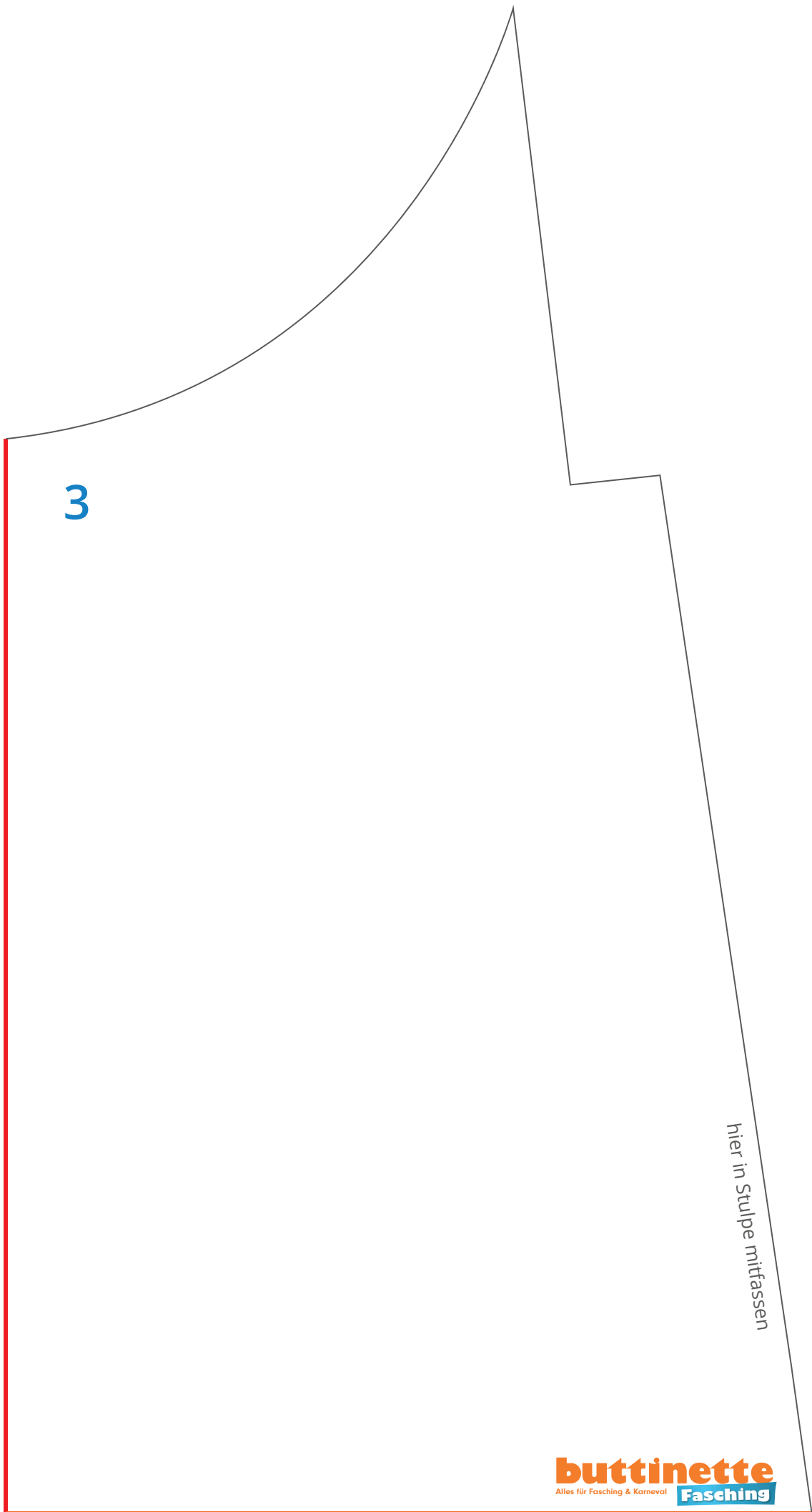
Halsausschnitt

Hintere Mitte

1

2

hier in Stulpe mitfassen

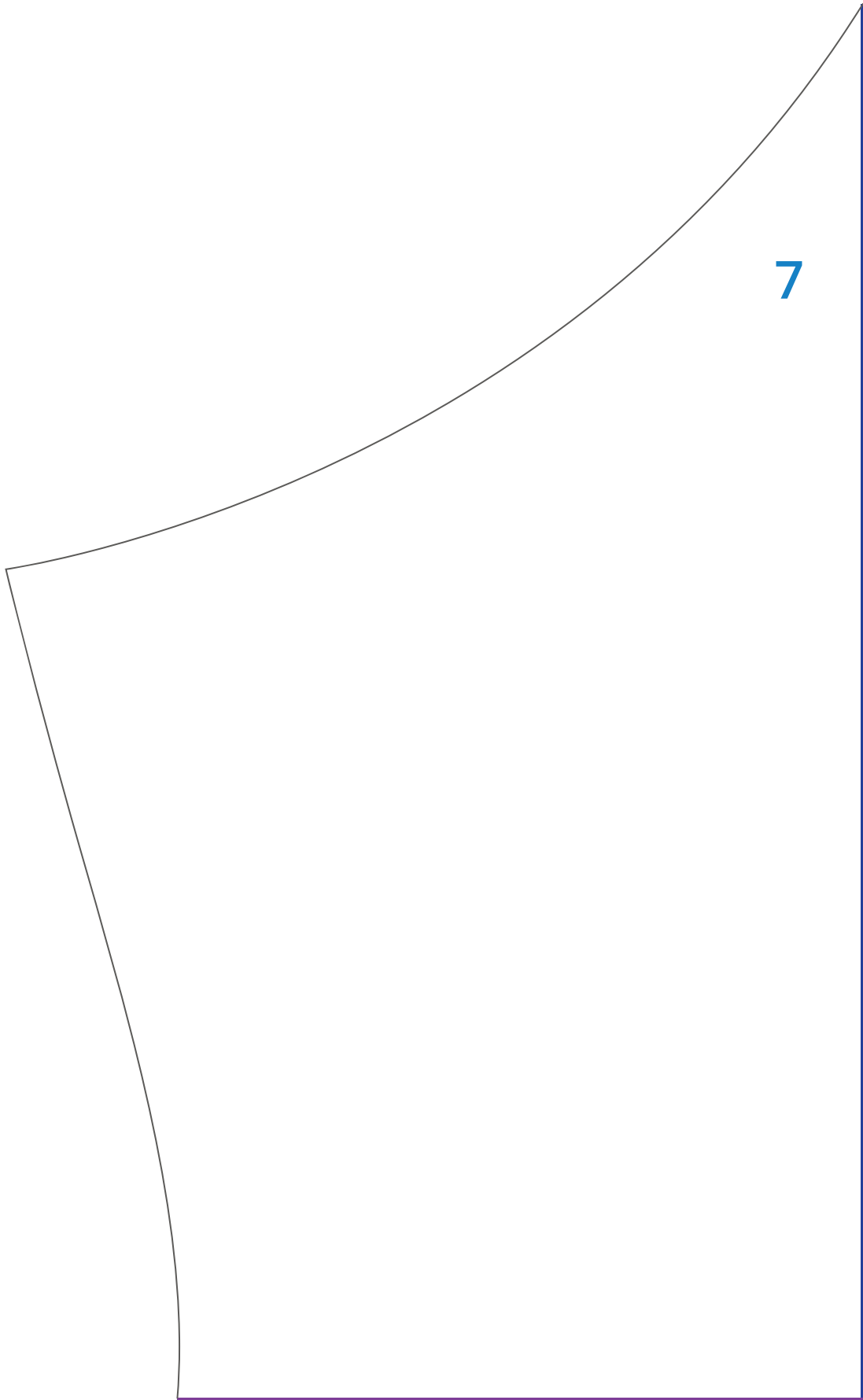


3

hier in Stulpe mitfassen

5

Flügel Fledermaus



7

Hintere Mitte