



KOSTÜM EINHORN

Materialzuschnitt:

aus dem Pannesamt in Pink:

- je 2x: Vorder- & Rückteil A, Vord. & Rückw. Ärmel, Seitl. Kapuzenteil*
- je 1x: Blende/Gummidurchzug, Mittl. Kapuzenteil*
- 4x Taschenbeutel*
- 1x Schwanz - 58 cm x 10 cm
- 1 Paar Ohren nach Vorlage

aus dem Fellimitat in Rosé:

- je 2x: Bauchapplikation, Kapuzenteil*
- 1x Mittl. Kapuzenteil*
- je 2x: Schnauzen, Ohren nach Vorlage
- 1x Schwanzpuschel, rund - 10 cm Ø

aus dem Satin in Regenbogenfarben:

- je 1x: Horn, kleiner Stern, großer Stern nach Vorlage

aus dem Rest Filz in Schwarz:

- 2x Nüstern nach Vorlage

aus dem Aufbügelvlies:

- 1x Horn nach Vorlage

aus dem Vliesofix:

- je 2x: Bauchapplikation, Nüstern nach Vorlage
- 1x Stern klein & groß nach Vorlage

VORLAGE AUSDRUCKEN

WICHTIG: Je nach Einstellung kann Ihr Drucker ggf. eine Skalierung an der Vorlage vornehmen. Achten Sie darauf, den Drucker so einzustellen, dass er die Größe des PDFs nicht verändert. Überprüfen Sie anschließend mit dem Kontrollkästchen die Maße.

Seite anpassen und Optionen ⓘ

Größe Poster Mehrere Broschüre

Anpassen

Tatsächliche Größe

Übergroße Seiten verkleinern

Benutzerdefinierter Maßstab: 100 %

Papierquelle gemäß PDF-Seitengröße auswählen

Kontrollkästchen:

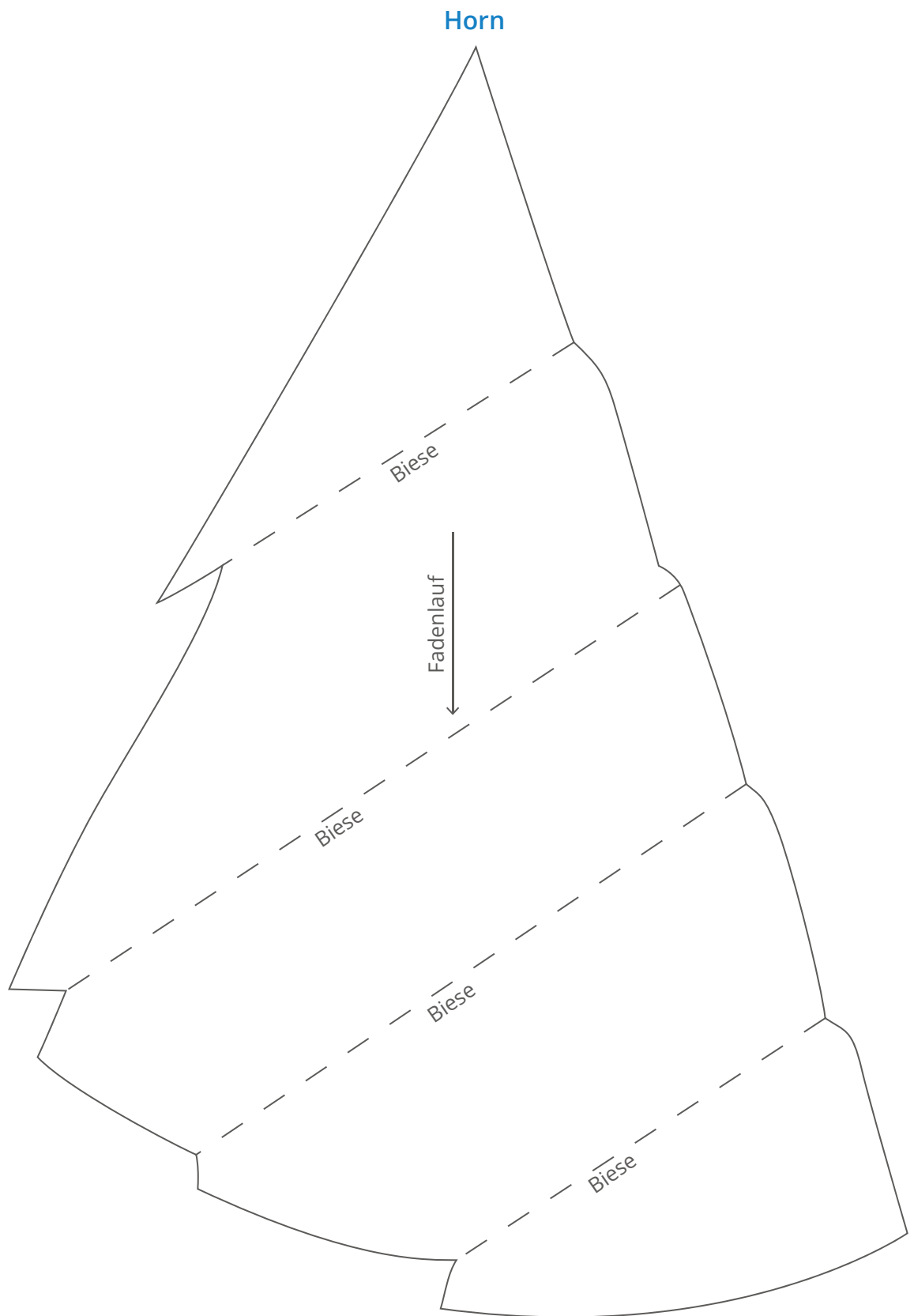


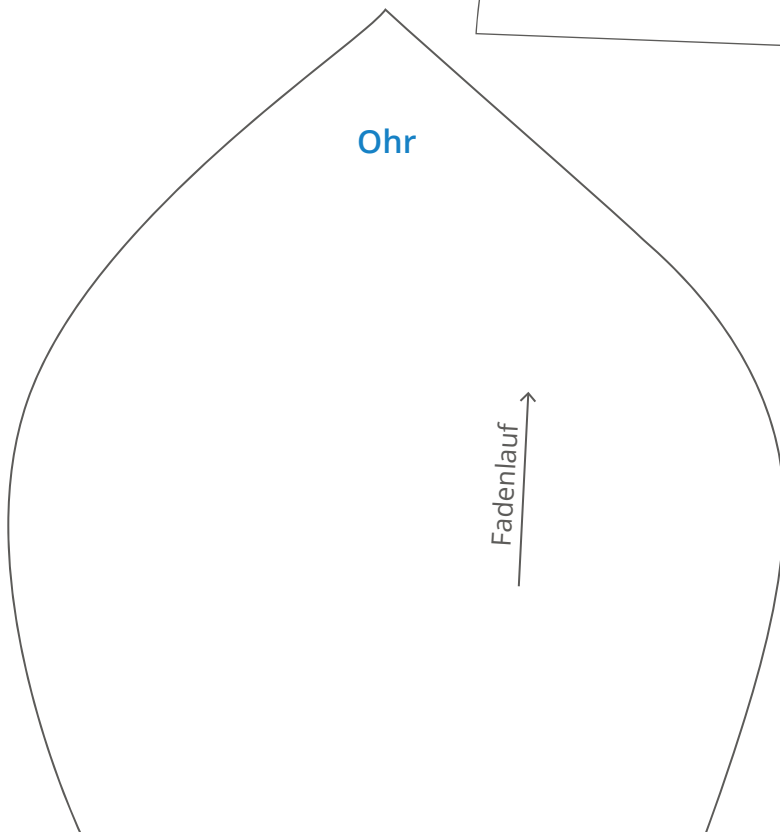
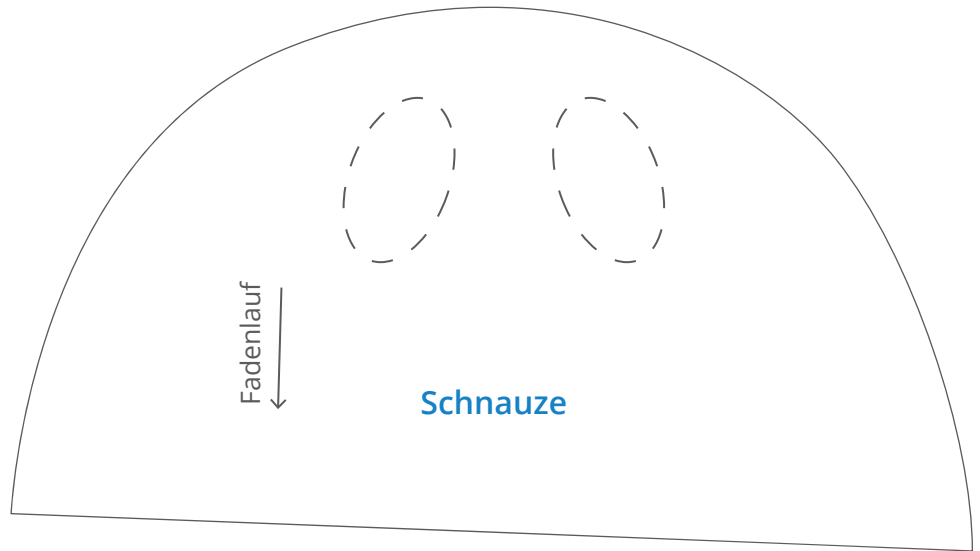
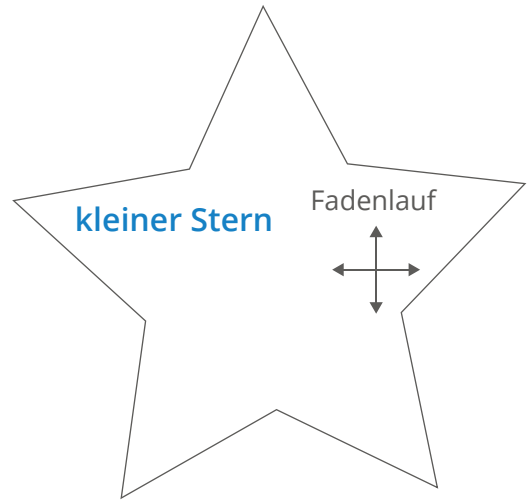
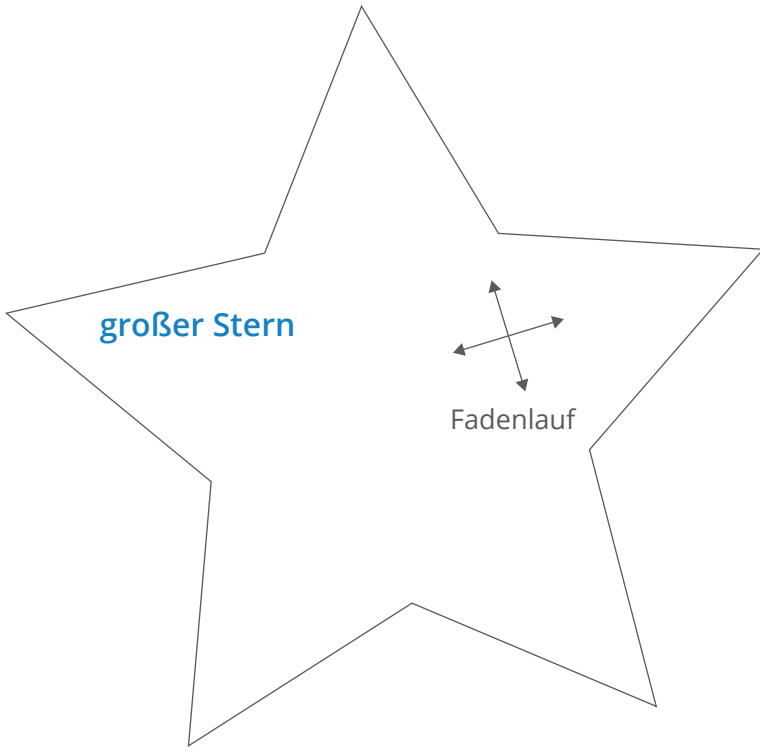
NAHTZUGABE

Bei den Nahtzugaben haltet euch bitte an die Burda Anleitung. Diese Vorlage enthält bereits alle Nahtzugaben.

HINWEISE

*Zuschnitte nach dem Burda Schnittmusterbogen



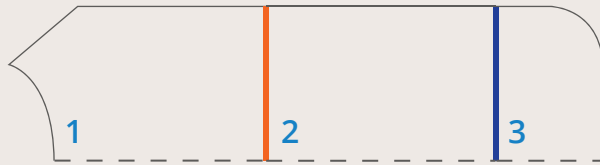


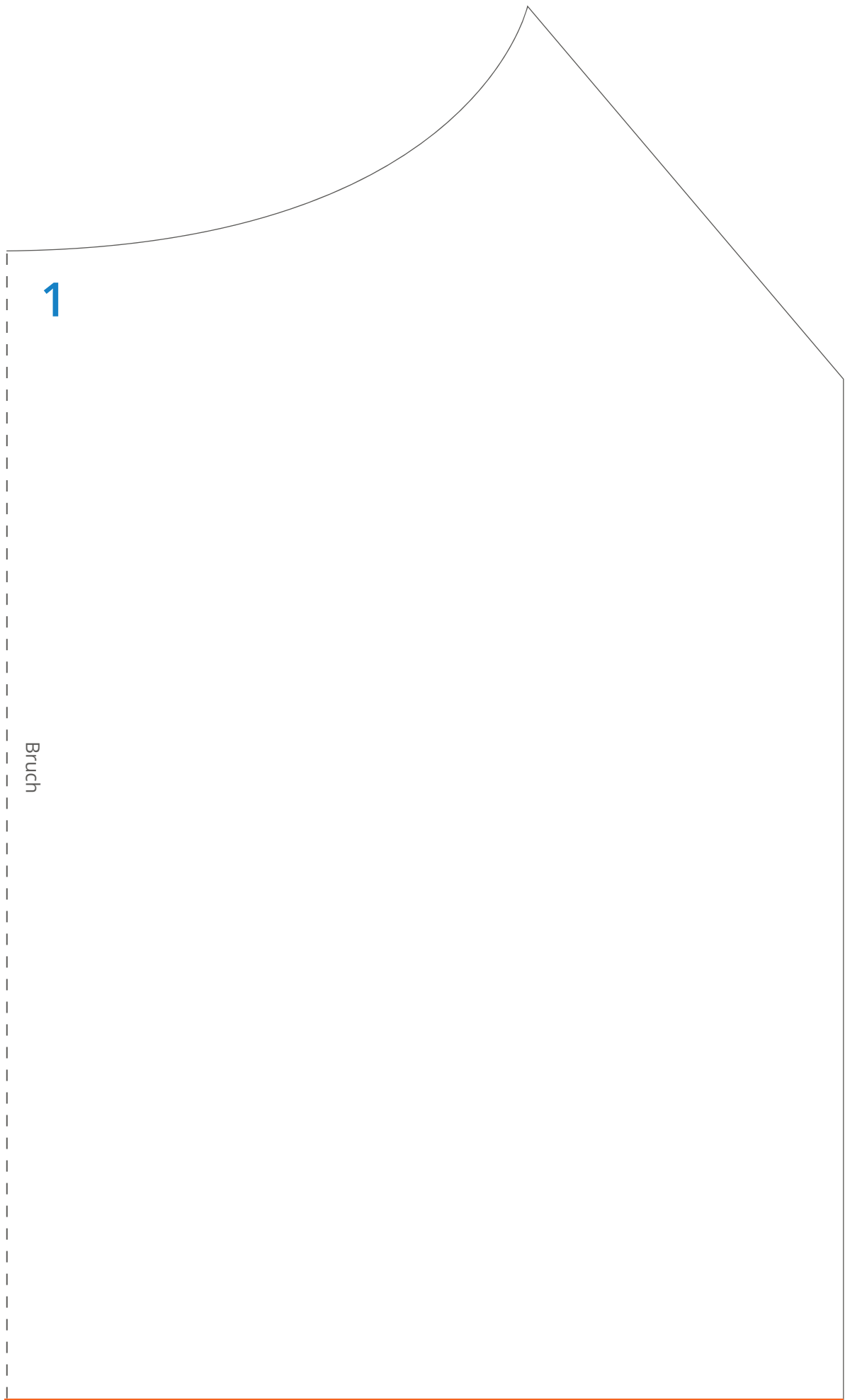
Nüstern



Bauchapplikation

Bitte fügen Sie die Schnittteile an den farblich passenden Linien zusammen.





1

Bruch

2

Bruch

Bauchapplikation

Fadenlauf

