



## Hute & Fliege Marionette

Materialzuschnitt :

**aus dem Universalgewebe:**

- 1x Rechteck 40 cm x 27 cm für die Schleife
- 1x Rechteck 6 cm x 10 cm für die Schleife

**aus dem Aufbügel-Vlies:**

- 1x Rechteck 20 cm x 27 cm

**aus dem Filz:**

- 1 Paar Hut nach Schnittvorlage

## VORLAGE AUSDRUCKEN

**WICHTIG:** Je nach Einstellung kann Ihr Drucker ggf. eine Skalierung der Vorlage vornehmen. Achten Sie darauf, den Drucker so einzustellen, dass er die Größe des PDFs nicht verändert. Überprüfen Sie anschließend mit dem Kontrollkästchen die Maße.

Seite anpassen und Optionen ⓘ

Größe Poster Mehrere Broschüre

Anpassen

Tatsächliche Größe

Übergroße Seiten verkleinern

Benutzerdefinierter Maßstab: 100 %

Papierquelle gemäß PDF-Seitengröße auswählen

Kontrollkästchen



## NAHTZUGABE

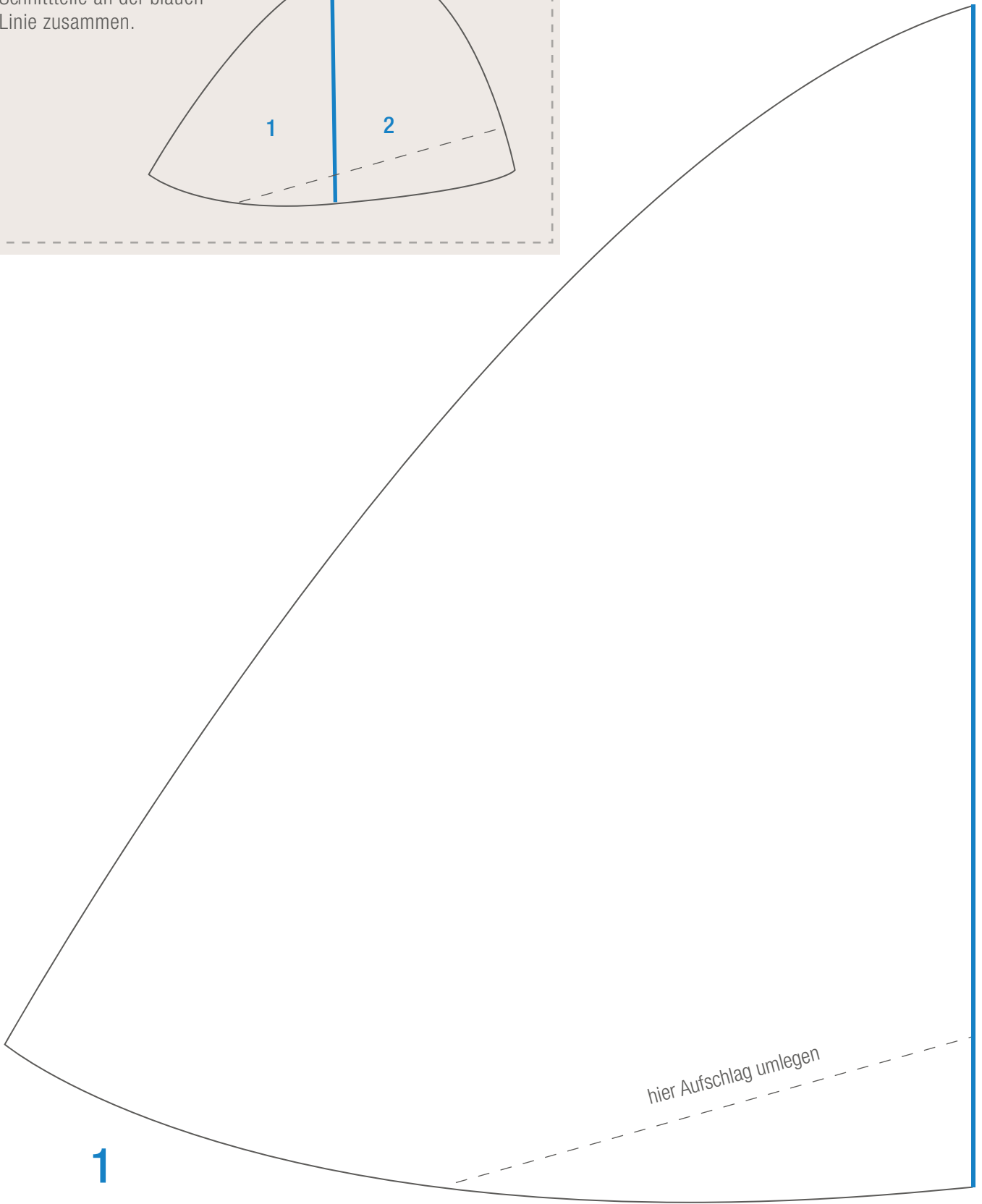
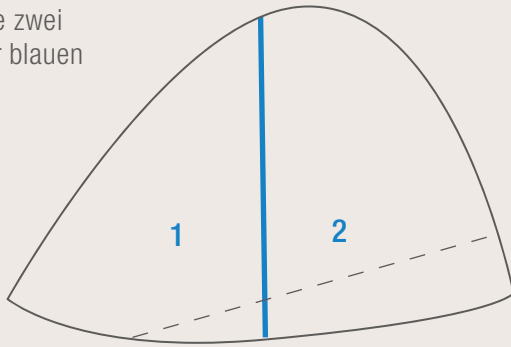
Die Vorlage enthält bereits alle Nahtzugaben.

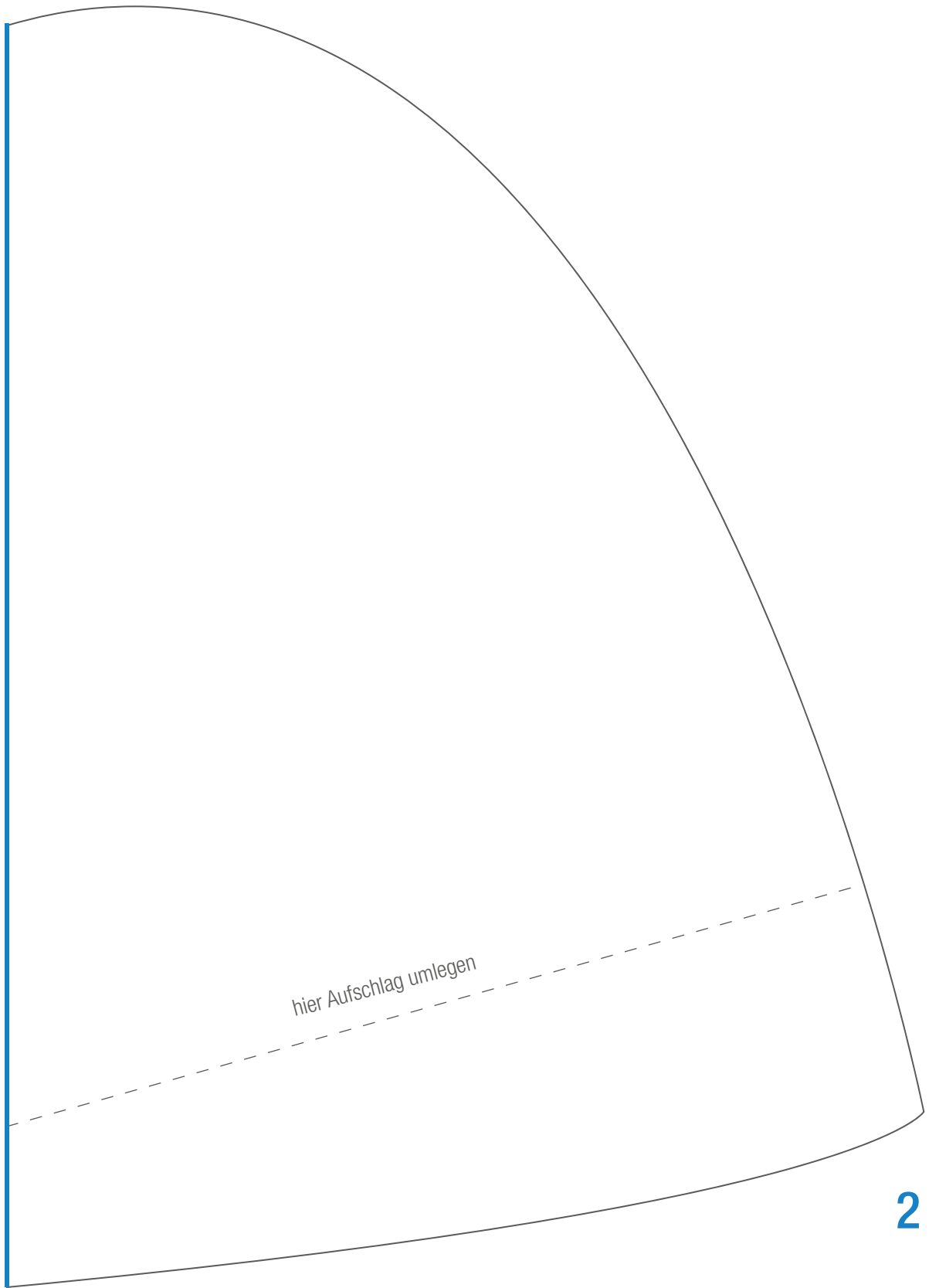
## VIDEOANLEITUNGEN

Weitere Nähtipps finden Sie bei uns auf **buttinetteTV**!

## Hut

Bitte fügen Sie die zwei  
Schnittteile an der blauen  
Linie zusammen.





2